




DEFINIZIONE CONFINI DI SECURITY PORTO DI TRIESTE
PLANIMETRIA

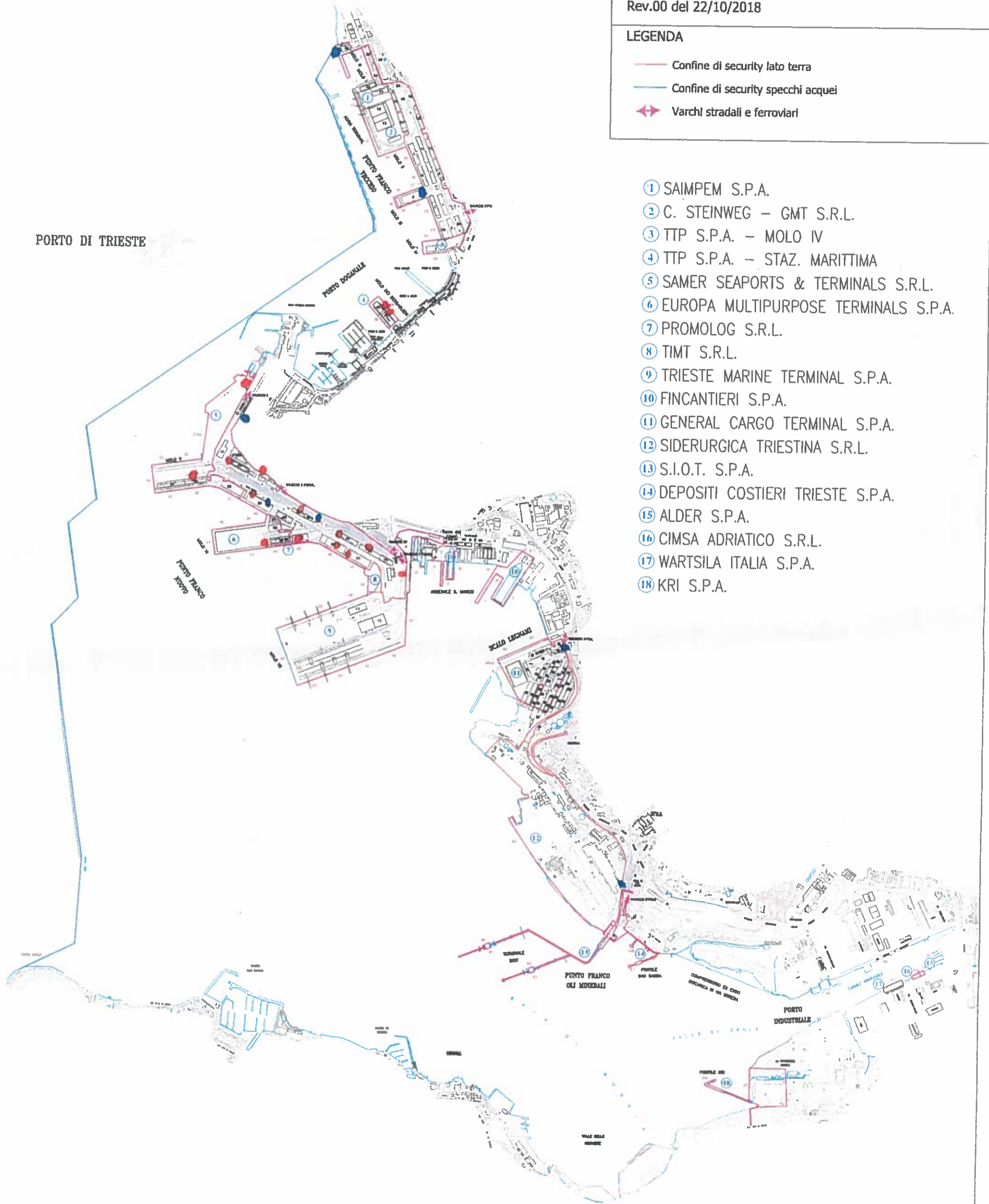
Rev.00 del 22/10/2018

LEGENDA

-  Confine di security lato terra
-  Confine di security specchi acquei
-  Varchi stradali e ferroviari

- ① SAIMPEM S.P.A.
- ② C. STEINWEG – GMT S.R.L.
- ③ TTP S.P.A. – MOLO IV
- ④ TTP S.P.A. – STAZ. MARITTIMA
- ⑤ SAMER SEAPORTS & TERMINALS S.R.L.
- ⑥ EUROPA MULTIPURPOSE TERMINALS S.P.A.
- ⑦ PROMOLOG S.R.L.
- ⑧ TIMT S.R.L.
- ⑨ TRIESTE MARINE TERMINAL S.P.A.
- ⑩ FINCANTIERI S.P.A.
- ⑪ GENERAL CARGO TERMINAL S.P.A.
- ⑫ SIDERURGICA TRIESTINA S.R.L.
- ⑬ S.I.O.T. S.P.A.
- ⑭ DEPOSITI COSTIERI TRIESTE S.P.A.
- ⑮ ALDER S.P.A.
- ⑯ CIMSA ADRIATICO S.R.L.
- ⑰ WARTSILA ITALIA S.P.A.
- ⑱ KRI S.P.A.

PORTO DI TRIESTE



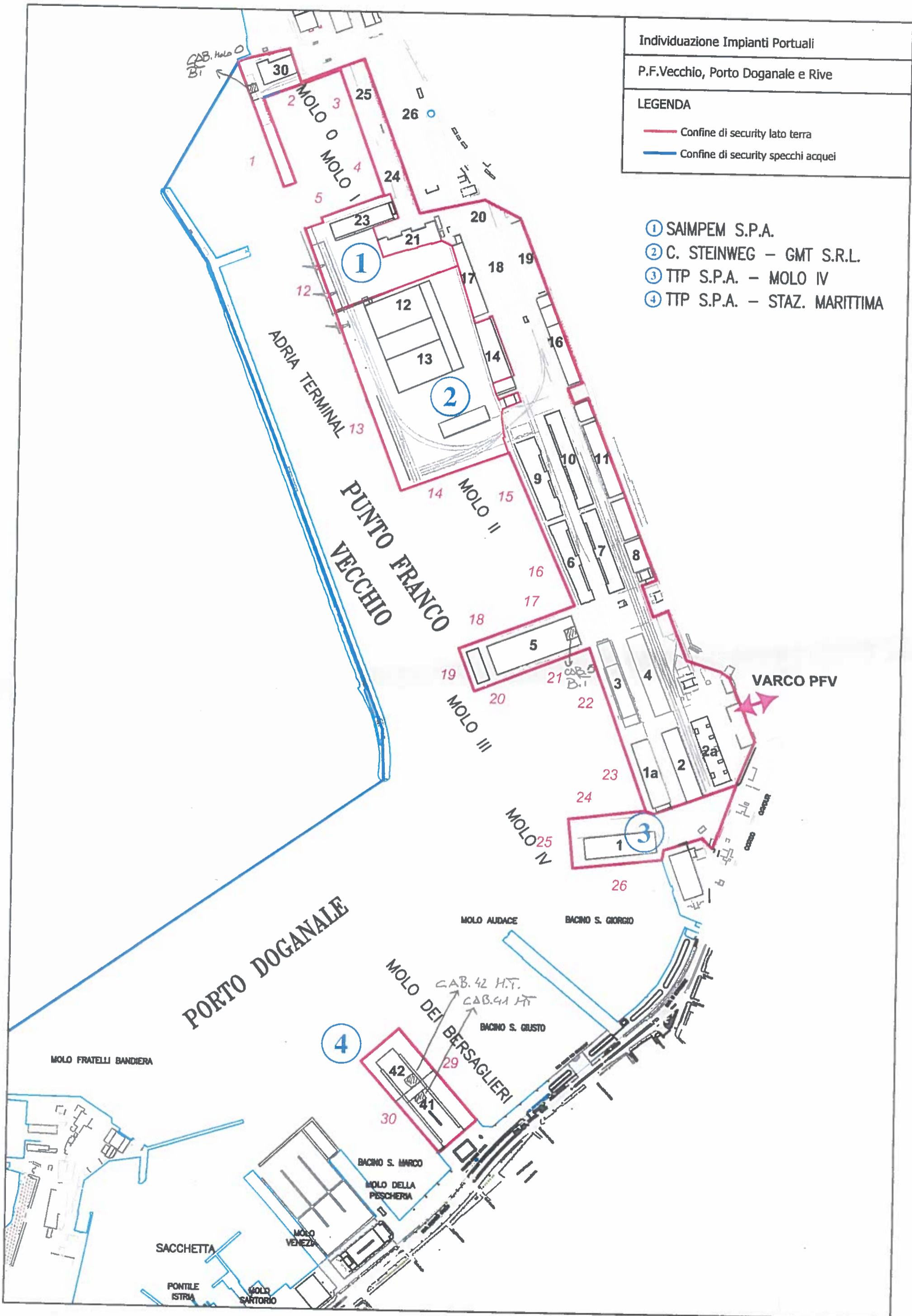
Individuazione Impianti Portuali

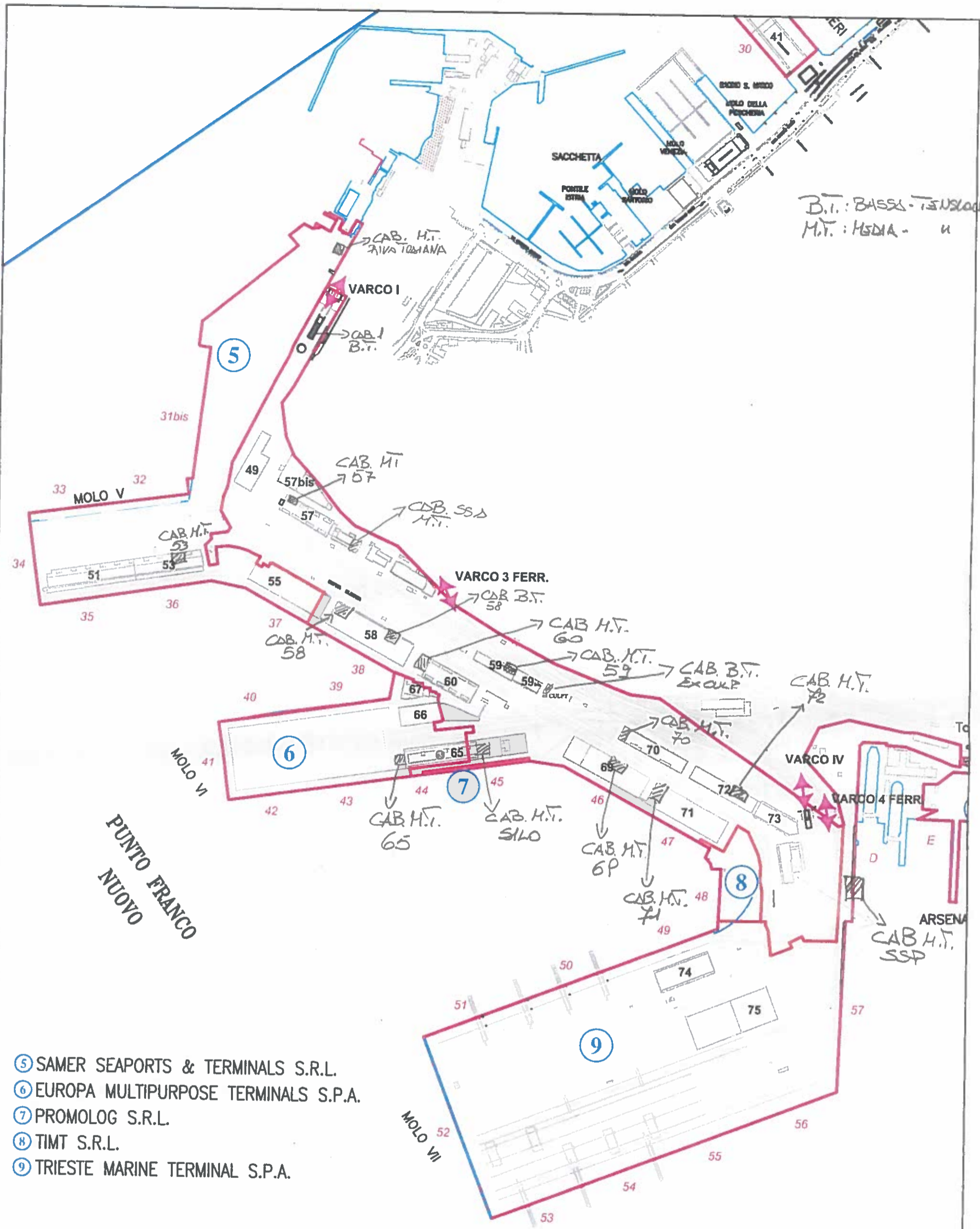
P.F. Vecchio, Porto Doganale e Rive

LEGENDA

- Confine di security lato terra
- Confine di security specchi acquei

- ① SAIMPEM S.P.A.
- ② C. STEINWEG – GMT S.R.L.
- ③ TTP S.P.A. – MOLO IV
- ④ TTP S.P.A. – STAZ. MARITTIMA

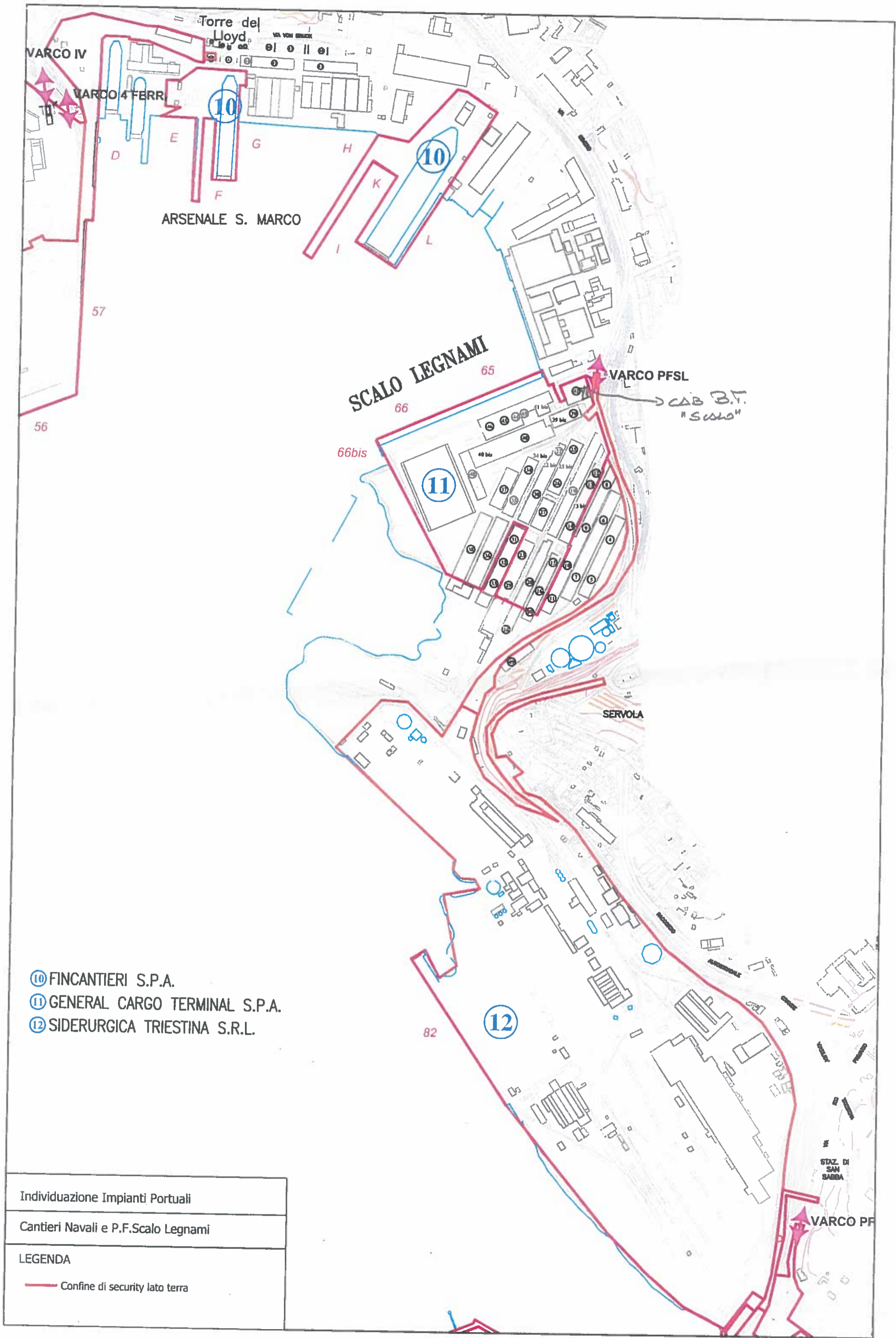




B.T.: BASSA TENSIONE
M.T.: MEDIA " "

- ⑤ SAMER SEAPORTS & TERMINALS S.R.L.
- ⑥ EUROPA MULTIPURPOSE TERMINALS S.P.A.
- ⑦ PROMOLOG S.R.L.
- ⑧ TIMT S.R.L.
- ⑨ TRIESTE MARINE TERMINAL S.P.A.

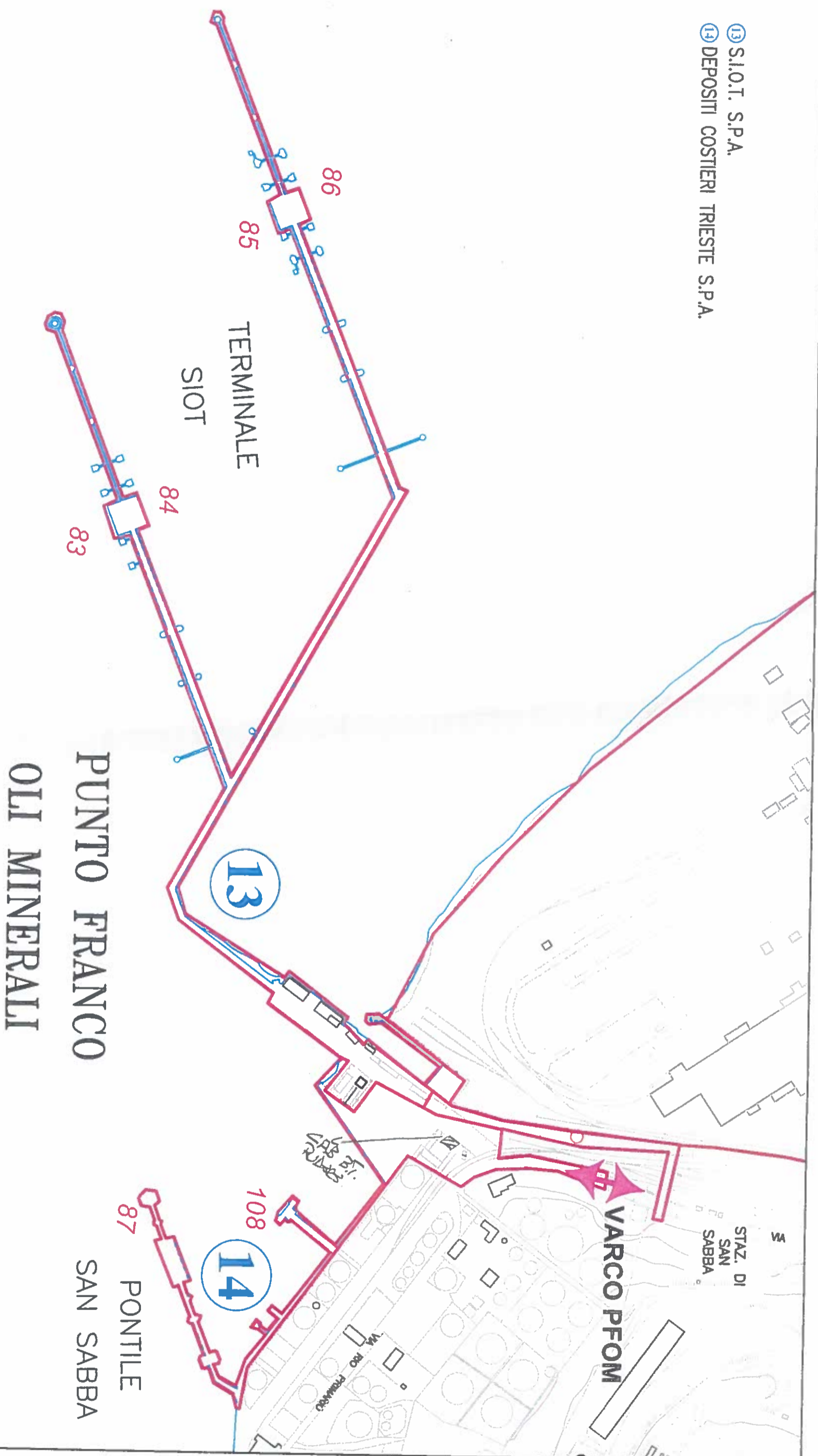
Individuazione Impianti Portuali	
P.F. Nuovo	
LEGENDA	
—	Confine di security lato terra
—	Confine di security specchi acquei



- ⑩ FINCANTIERI S.P.A.
- ⑪ GENERAL CARGO TERMINAL S.P.A.
- ⑫ SIDERURGICA TRIESTINA S.R.L.

Individuazione Impianti Portuali
Cantieri Navali e P.F.Scalo Legnami
LEGENDA
— Confine di security lato terra

⑬ S.I.O.T. S.P.A.
⑭ DEPOSITI COSTIERI TRIESTE S.P.A.

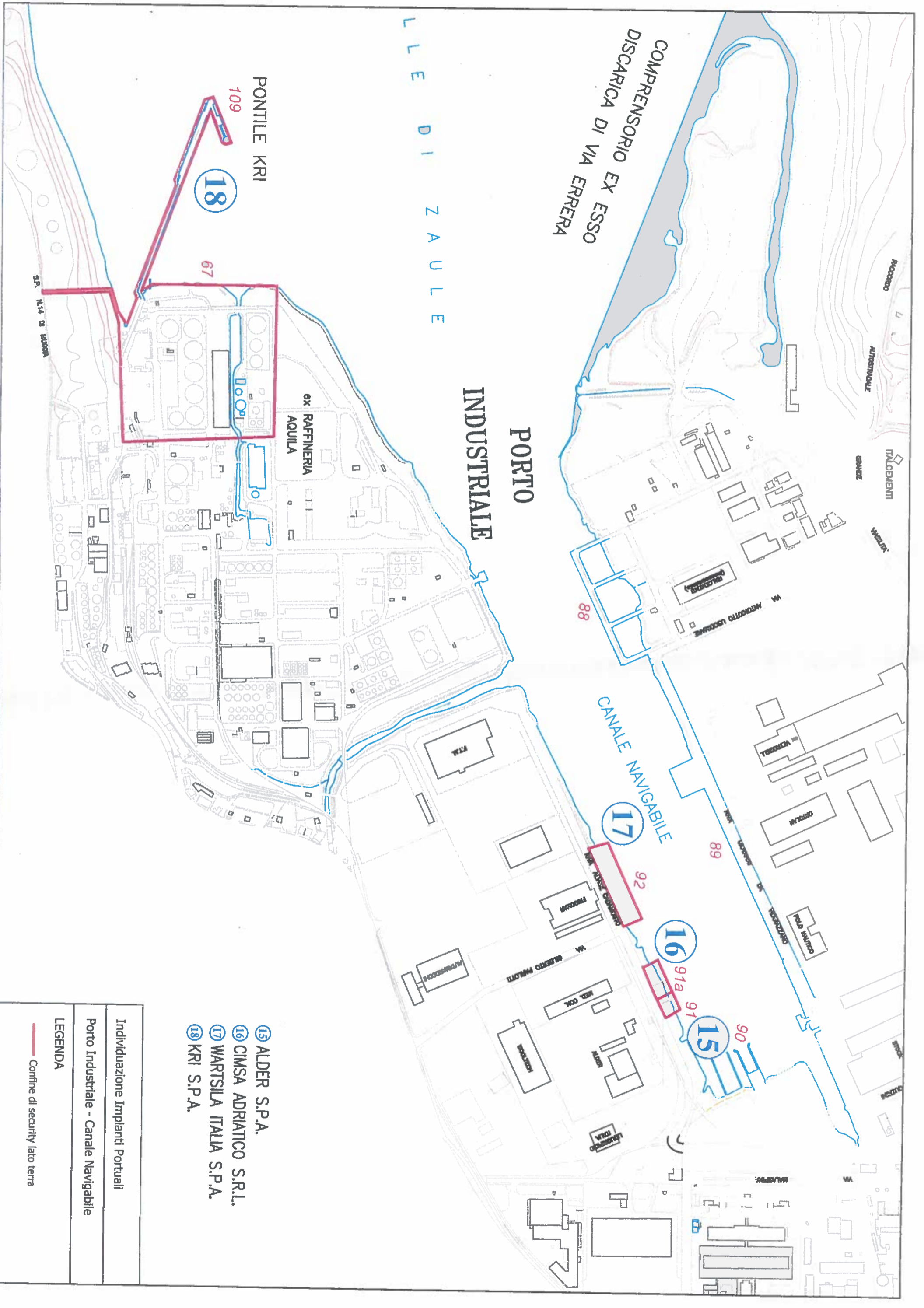


Individuazione Impianti Portuali

P.F. Oli Minerali

LEGENDA

— Confine di security lato terra



DISCARICA DI VIA ERRERA
 COMPENSORIO EX ESSO

LE DI ZAULE

PORTO INDUSTRIALE

CANALE NAVIGABILE

PONTILE KRI
 109
 18

- 15 ALDER S.P.A.
- 16 CIMSÀ ADRIATICO S.R.L.
- 17 WARTSILA ITALIA S.P.A.
- 18 KRI S.P.A.

Individuazione Impianti Portuali

Porto Industriale - Canale Navigabile

LEGENDA

— Confine di security lato terra